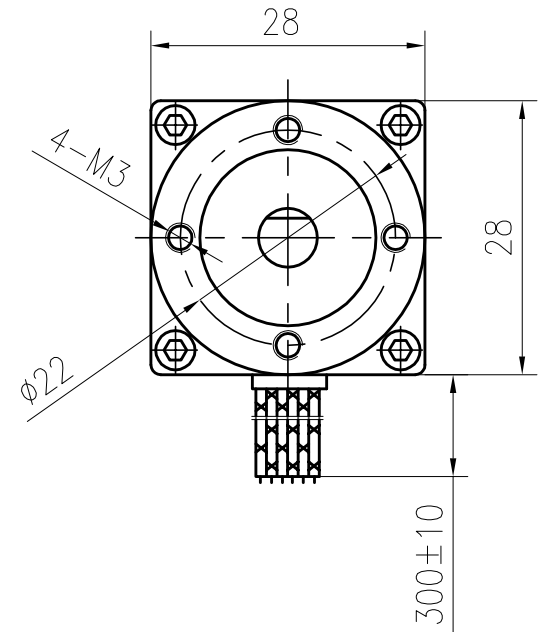
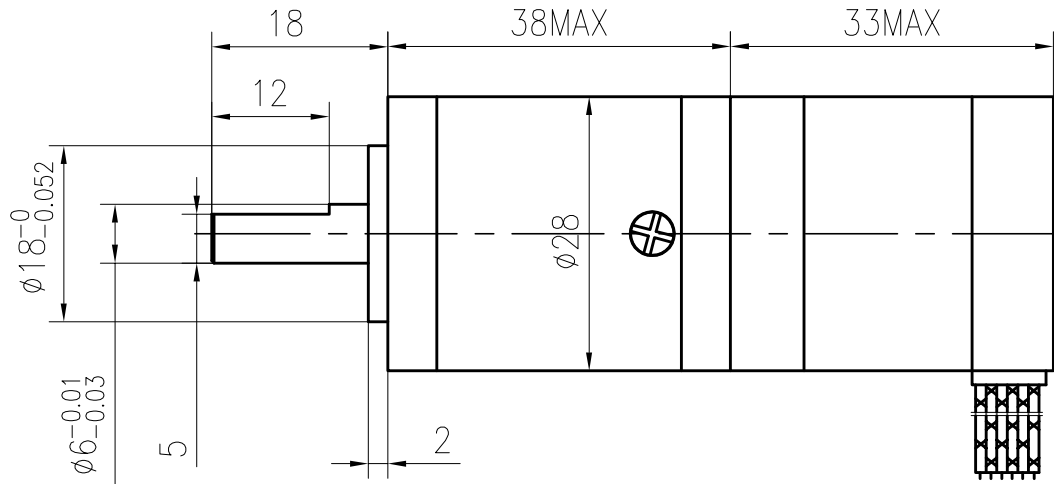
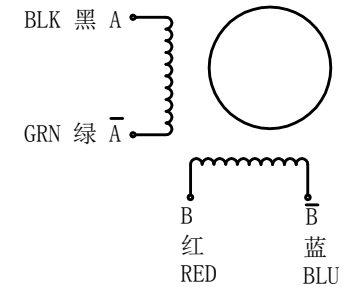


DIMENSIONS



SPECIFICATIONS unit=mm

PHASE	相数	2 PHASE	COMMENT
STEP ANGLE	步距角	1.8±5% ° /STEP	
VOLTAGE	静电压	3.8 V	
CURRENT	电流	0.67A/PHASE	
RESISTANCE	电阻	5.6±10% Ω/PHASE	
INDUCTANCE	电感	3.4±20% mH/PHASE	
HOLDING TORQUE	静转矩	6 N.cm Min	
DETENT TORQUE	定位转矩	0.4N.cm Max	
INSULATION CLASS	绝缘等级	B	
LEAD STYLE	引出线规格	AWG26 UL1061	
ROTOR TORQUE	转动惯量	9 g.cm ²	
REDUCTION RATIO	减速比	1:27	



2015.3.13B版

				11HS3406AG27		SYS MOTOR		
A						等级标记	重量	比例
更改标记	更改单号	签名	日期					
设计	ANDY	2014.3.6						
审核								
工艺								
标准化								
批准								
技术规格书						1	共 张	

旧底图号

底图总号

日期 签名

格式 (1)

制图:

描图:

幅面: 3#