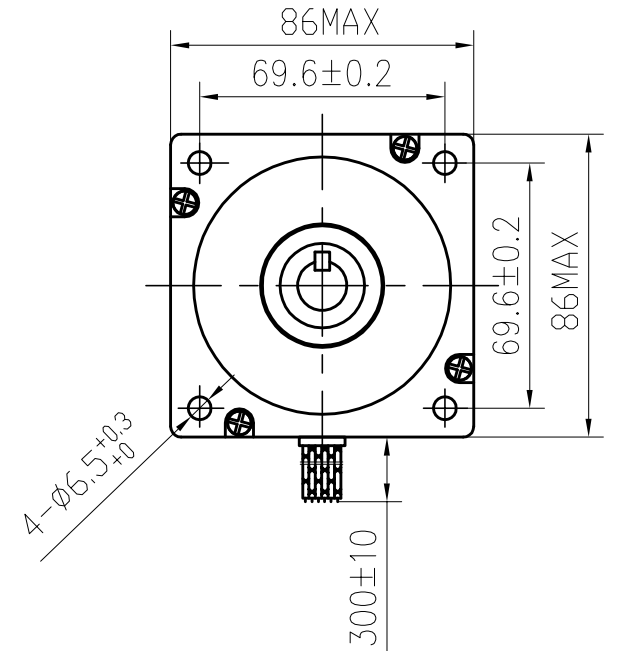
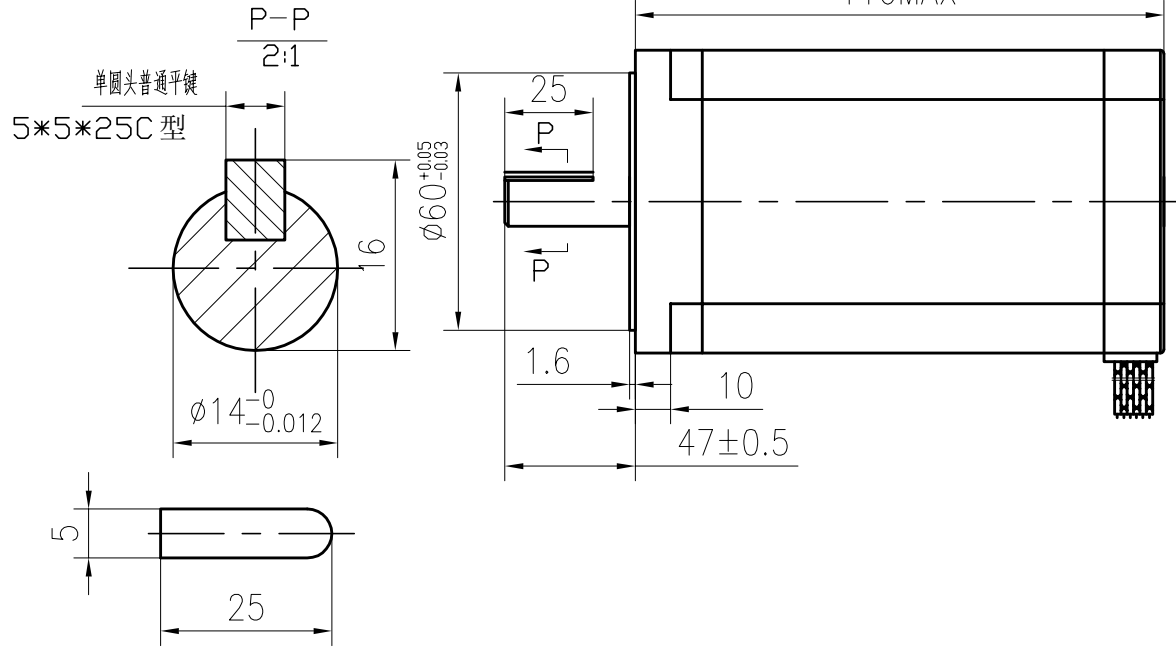
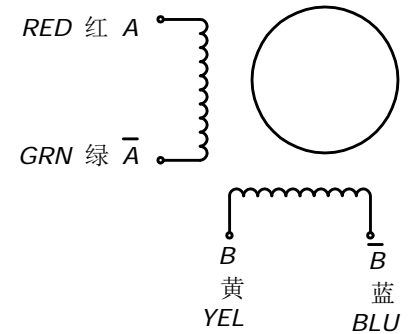


DIMENSIONS



SPECIFICATIONS unit=mm



PHASE	相数	2 PHASE	COMMENT
STEP ANGLE	步距角	1.8 ± 5% ° /STEP	
VOLTAGE	静电压	2.45 V	
CURRENT	电流	5.0 A/PHASE	
RESISTANCE	电阻	0.53 ± 10% Ω/PHASE	
INDUCTANCE	电感	3.1 ± 20% mH/PHASE	
HOLDING TORQUE	静转矩	600 N.cm Min	
DETENT TORQUE	定位转矩	12.5 N.cm Max	
INSULATION CLASS	绝缘等级	B	
LEAD STYLE	引出线规格	AWG18 UL1007	
ROTOR TORQUE	转动惯量	2700g.cm ²	

				34HS1450D14L47J5		SYS MOTOR		
更改标记	更改单号	签名	日期			等级标记	重量	比例
设计	ANDY	2012.10.23						
审核								
工艺								
标准化								
批准								
技术规格书						1		共 张

旧底图号

底图总号

日期 签名

格式 (1)

制图:

描图:

幅面: 3#