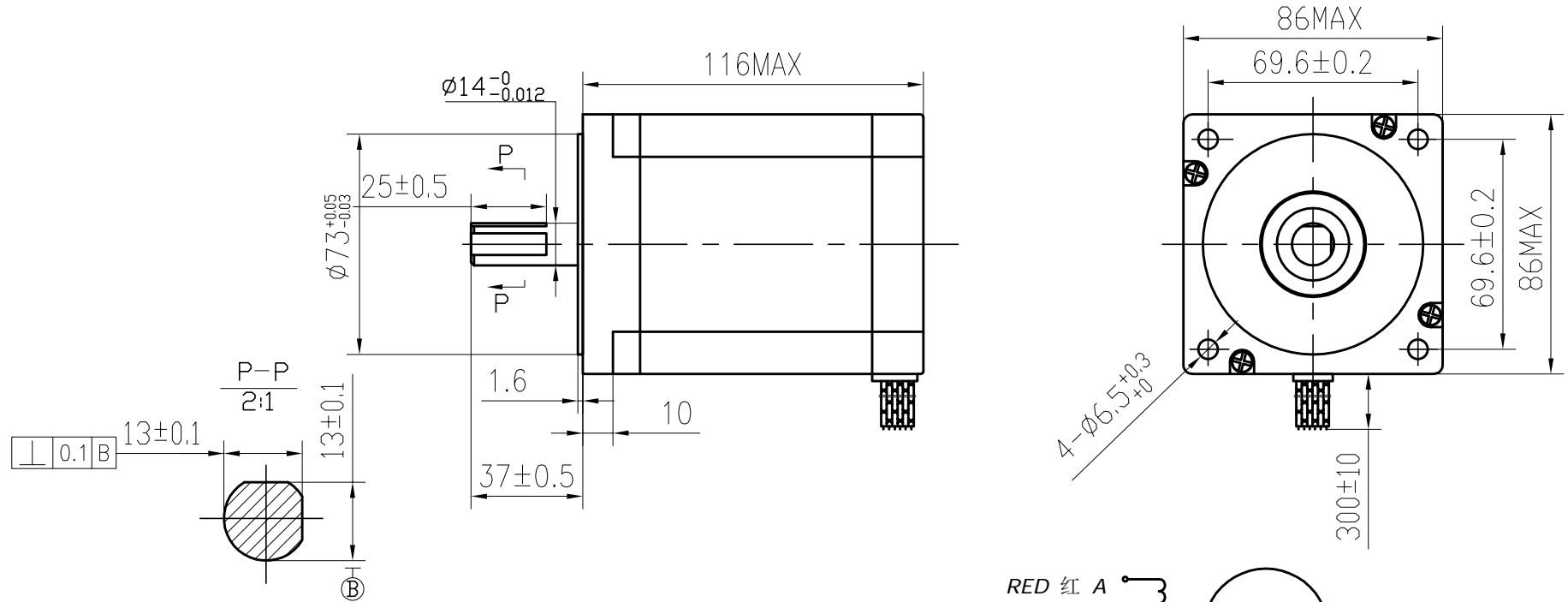
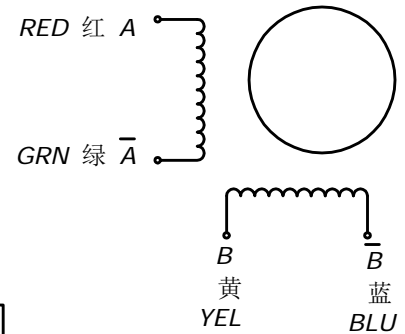


**DIMENSIONS**



SPECIFICATIONS unit=mm



2014.7.3C

PHASE	相数	2 PHASE	COMMENT
STEP ANGLE	步距角	$1.8 \pm 5\% \text{ }^\circ / \text{STEP}$	
VOLTAGE	静电压	1.9 V	
CURRENT	电流	3.5 A/PHASE	
RESISTANCE	电阻	$0.53 \pm 10\% \text{ } \Omega / \text{PHASE}$	
INDUCTANCE	电感	$6.5 \pm 20\% \text{ mH/PHASE}$	
HOLDING TORQUE	静转矩	840 N.cm Min	
DETENT TORQUE	定位转矩	12.5 N.cm Max	
INSULATION CLASS	绝缘等级	B	
LEAD STYLE	引出线规格	AWG18 UL1007	
ROTOR TORQUE	转动惯量	$2700 \text{ g.cm}^2$	

旧底图号	
底图总号	
日期	签名

更改标记	更改单号	签名	日期	34HS1435	SYS MOTOR		
设计	ANDY	2011.8.23					
审核				技术规格书	等级标记	重量	比例
工艺					1	共	张
标准化							
批准							