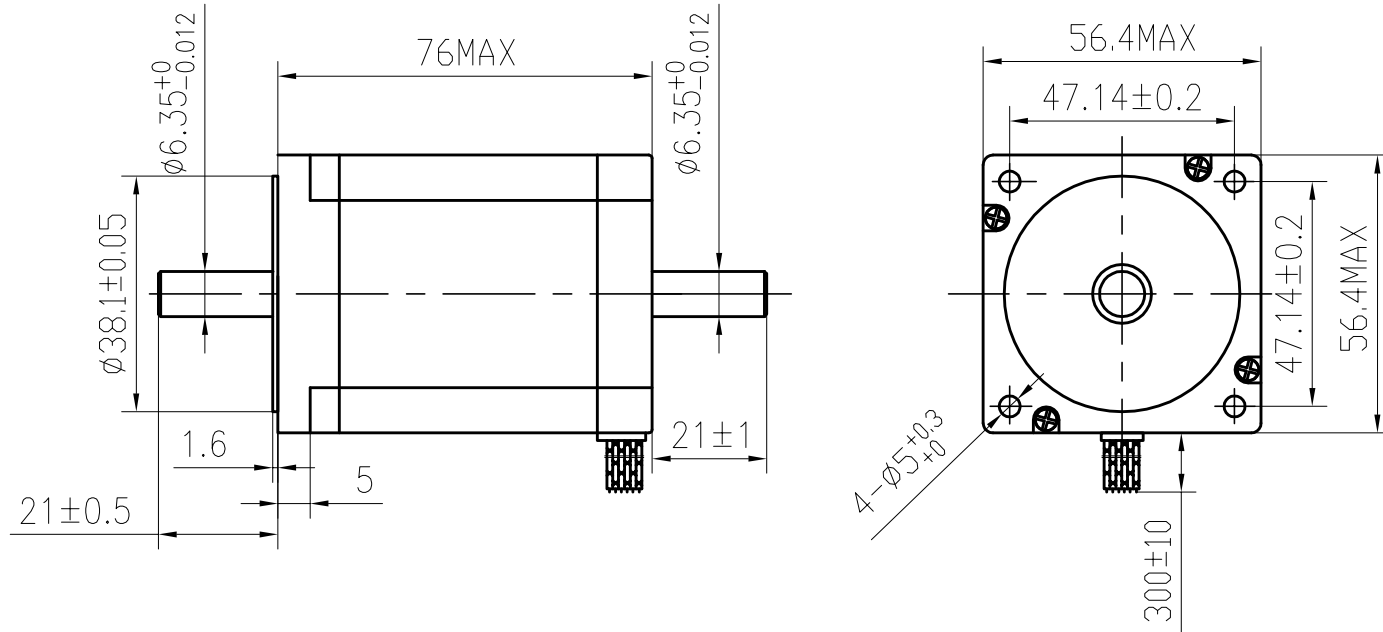
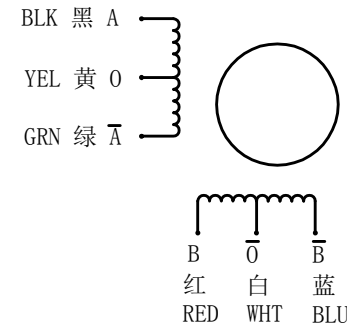


DIMENSIONS



SPECIFICATIONS unit=mm

PHASE	相数	4 PHASE	COMMENT
STEP ANGLE	步距角	$1.8 \pm 5\% \text{ }^\circ / \text{STEP}$	
VOLTAGE	静电压	3.0V	
CURRENT	电流	3.0 A/PHASE	
RESISTANCE	电阻	$1.0 \pm 10\% \text{ } \Omega / \text{PHASE}$	
INDUCTANCE	电感	$1.8 \pm 20\% \text{ mH/PHASE}$	
HOLDING TORQUE	静转矩	135 N.cm Min	
DETENT TORQUE	定位转矩	6.8 N.cm Max	
INSULATION CLASS	绝缘等级	B	
LEAD STYLE	引出线规格	AWG22 UL1007	
ROTOR TORQUE	转动惯量	480 g.cm ²	



旧底图号

底图总号

日期 签名

格式 (1)

				23HS8630B		SYS MOTOR		
更改标记	更改单号	签名	日期					
设计	ANDY		2011.8.25					
审核								
工艺								
标准化								
批准								
				技术规格书		1	共	张

制图:

描图:

幅面: 3#