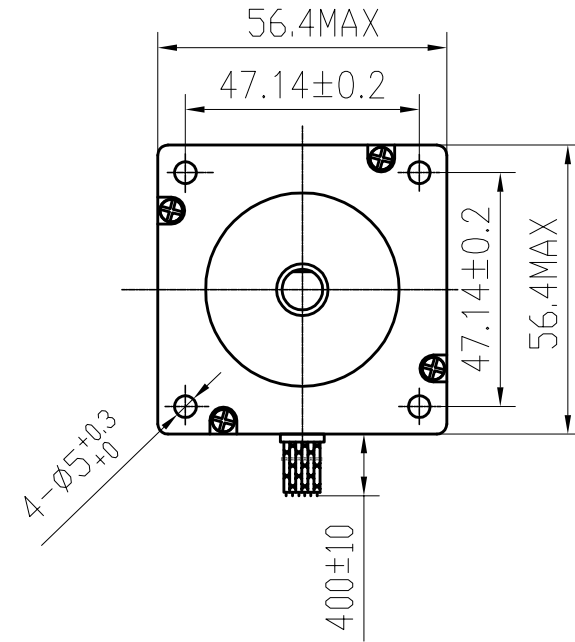
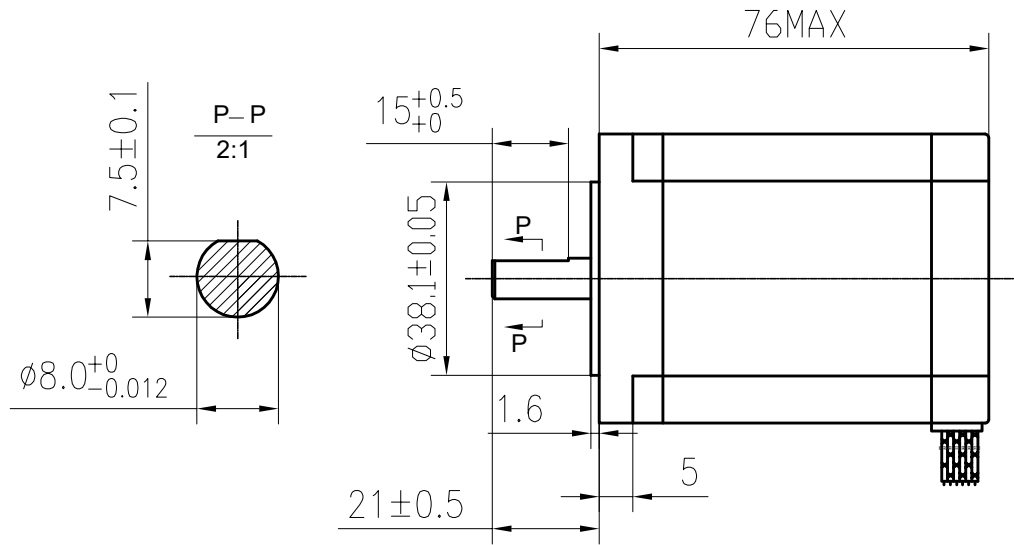
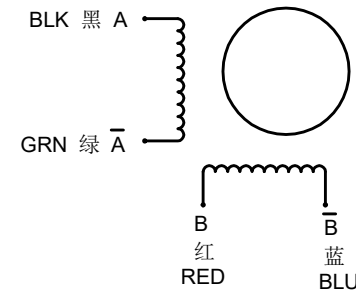


DIMENSIONS



SPECIFICATIONS unit=mm

PHASE	相数	2 PHASE	COMMENT
STEP ANGLE	步距角	1.8±5% °/STEP	端盖黑色电泳
VOLTAGE	静电压	1.2V	
CURRENT	电流	3.0A/PHASE	
RESISTANCE	电阻	0.4±10% Ω/PHASE	
INDUCTANCE	电感	1.8±20% mH/PHASE	
HOLDING TORQUE	静转矩	150 N.cm Min	
DETENT TORQUE	定位转矩	6.0 N.cm Max	
INSULATION CLASS	绝缘等级	B	
LEAD STYLE	引出线规格	AWG20 UL1430	
ROTOR TORQUE	转动惯量	440 g.cm ²	



旧底图号

底图总号

日期 签名

格式 (1)

				23HS8430P7.5-15		SYS MOTOR	
更改标记	更改单号	签名	日期	等级标记	重量	比例	
设计	Hahm		2018.9.3				
审核	ANDY		2018.9.3				
工艺							
标准化							
批准							
				技术规格书		1 共 张	

制图:

描图:

幅面: 3#