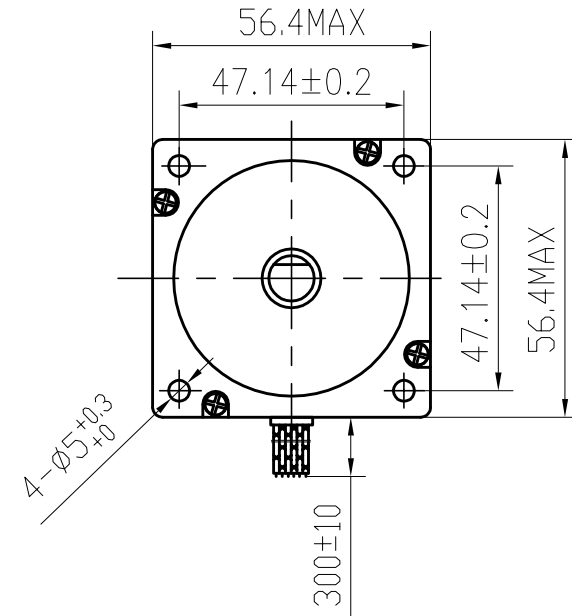
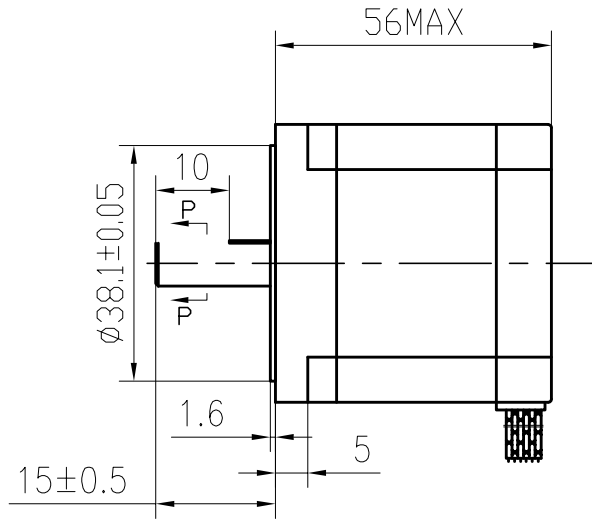
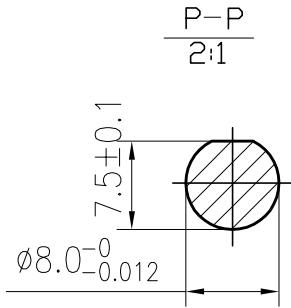
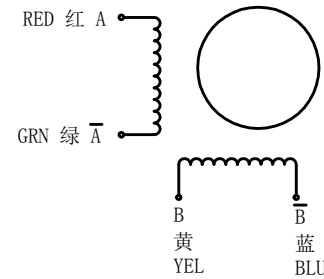


DIMENSIONS



SPECIFICATIONS unit=mm



PHASE	相数	2 PHASE	COMMENT
STEP ANGLE	步距角	1.8± 5% ° /STEP	
VOLTAGE	静电压	1.6 V	
CURRENT	电流	4.0 A/PHASE	
RESISTANCE	电阻	0.4± 10% Ω/PHASE	
INDUCTANCE	电感	1.2± 20% mH/PHASE	
HOLDING TORQUE	静转矩	110 N.cm Min	
DETENT TORQUE	定位转矩	3.5 N.cm Max	
INSULATION CLASS	绝缘等级	B	
LEAD STYLE	引出线规格	AWG22 UL1007	
ROTOR TORQUE	转动惯量	280 g.cm ²	

				23HS6440D8L15P1-1		SYS MOTOR	
A	更改单号	签名	日期	等级标记	重量	比例	
设计	ANDY	2014.8.1					
审核							
工艺							
标准化							
批准							
				技术规格书		1 共 张	

旧底图号

底图总号

日期 签名

格式 (1)

制图:

描图:

幅面: 3#