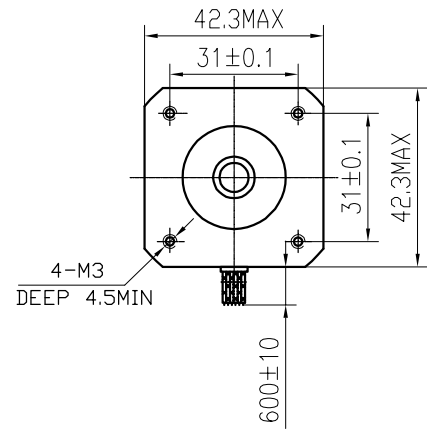
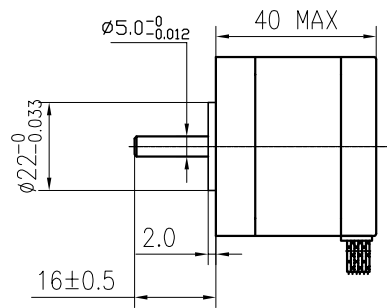
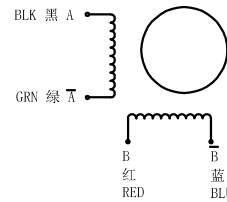


DIMENSIONS



SPECIFICATIONS unit=mm

PHASE	相数	2 PHASE	COMMENT
STEP ANGLE	步距角	1.8±5% %/STEP	端盖黑色电泳
VOLTAGE	静电压	5.0 V	
CURRENT	电流	0.4 A/PHASE	
RESISTANCE	电阻	12.5±10% Ω/PHASE	
INDUCTANCE	电感	12±20% mH/PHASE	
HOLDING TORQUE	静转矩	22 N.cm Min	
DETENT TORQUE	定位转矩	2.2 N.cm Max	
INSULATION CLASS	绝缘等级	B	
LEAD STYLE	引出线规格	AWG26 UL1007	
ROTOR TORQUE	转动惯量	54 g.cm ²	



旧底图号	
底图总号	
日期	签名
格式 (1)	

				17HS4404L16-1		SYS MOTOR	
A	更改单号	签名	日期			数量	比例
设计	Hahm	2018.2.28					
审核	ANDY	2018.2.28					
工艺							
标准化							
批准							
				技术规格书		1 共 张	

制图: 描图: 幅面: 3#